

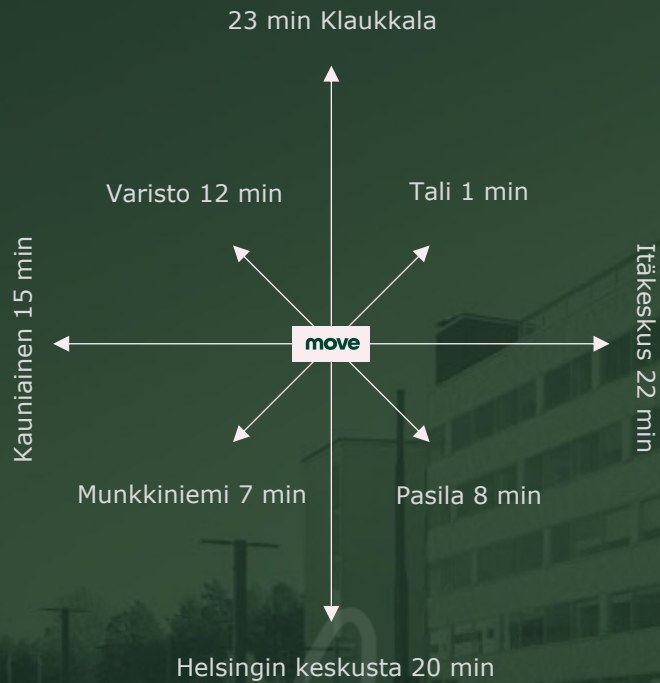


UUSI ALKU PITÄJÄNMÄELLÄ

**move**

Kutomotie 2, Pitäjänmäki

# LOISTAVA SIJAINTI



# LOISTAVAT YHTEYDET





NYKYAIKAINEN LAATUKIINTEISTÖ

move

# LOISTAVAT OLOSUHTEET

Move sijaitsee keskeisellä ja näkyvällä paikalla uudistuneen Pitäjänmäentien sekä pikaraitiolinja 15 varrella, Kutomo- ja Valimotien risteyksessä lähellä Vihdintien ympyrää.

Moven nykyaikainen kiinteistö on yksi uusimmista alueella. Movesta löytyy muuntojoustavia toimistotiloja, erinomaiset palvelut ja liikuntamahdollisuudet, jotka lisäävät työntekijöiden hyvinvointia.

Vastuullisuus ja energiatehokkuus ovat osa Moven hyvinvointiarvoja, LEED-sertifikaatti sille on jo myönnetty.

Move koostuu kahdesta eri siivestä, joissa molemmissa on 6 kerrosta maan päällä ja kolme maanpinnan alapuolella. Kiinteistössä on 10 000 m<sup>2</sup> vuokrattavia tiloja, 200 parkkipaikkaa lämpimässä ja valoisassa autohallissa sekä parkkipaikkoja asiakkaille kiinteistön pihalla.





UUDISTUNUT MOVE

**move**

# VIIHTYISÄ JA TOIMINNALLINEN AULAKERROS

Move on uudistunut entistä paremmaksi. Moven sisääntulokerros ja aula modernisoitiin kokonaisuudessaan vuonna 2023. Uudistuksessa hyödynnettiin kestäviä ja biofilisiä materiaaleja ja ratkaisuja, jotka loivat viihtyisän ja edustavan sisääntuloympäristön. Aulasta avattiin avoin yhteys ravintolatiloihin, joiden tilat toimivat myös kaikkien vuokralaisten olohuoneena koko päivän ajan.

## PALVELUIDEN UUSIUTUMINEN

- Ravintolapalveluiden uusiutuminen ja monipuolistuminen marraskuussa 2023
- Suositun Elixian kuntosalin uudistus kesällä 2024
- Kokouspalveluiden ja -tarjoiluiden uudistus 2023
- Sähköautojen latauspisteet 2023
- Paremmat työmatkapyöräilijöiden palvelut: pukuhuoneet, suihkutilat ja säilytystilat uusitaan
- Tilava terassialue Moven sisäpihalle keväällä 2024



# MOVEN UUSI RAVINTOLA PAUSE

Moven uusi ravintola Pause avautui marraskuussa 2023. Pausen monipuolinen ja terveellinen lounasbuffet on saavuttanut hyvän suosion avajaisista lähtien.

Pause tarjoaa myös virkistävän aamiaistarjoilun ja monipuolisesti erilaisia välipaloja 24/7. Toimistoaikoina ravintolatilat ovat avoinna kaikille, ja ne palvelevat Moven vuokralaisia viihtyisänä olohuoneena myös iltaisin ja viikonloppuisin.

Myös ravintolasalin miljöö uudistui kokonaisuudessaan ruokapalveluista vastaavan Compass Groupin uuden Koti-konseptin mukaan.

Myös kokoustarjoilut monipuolistuivat. Kokoustilat ja -tarjoilut voi tilata kätevästi yhdellä varauksella Compass Groupin asiojärjestelmän kautta.

Vastuullisuus ja terveellisyys ovat Moven ravintolapalveluiden perusarvoja.





# KAIKKI TARVITTAVAT PALVELUT

Movesta löytyvät kaikki tarvittavat palvelut onnistuneeseen työpäivään. Move huolehtii työntekijöidesi hyvinvoinnista ja houkuttelee tulemaan toimistolle.

Aulapalvelu toivottaa ystävällisesti tervetulleeksi. Pausen lisäksi Movessa toimii Subway-ravintola, joka on auki joka päivä klo 22.00 asti

Movessa sijaitsee myös Elixian suosituin kuntosali, joka uudistetaan kesällä 2024. Yhdestä Suomen suosituimmista kuntosaliketjuista löytyy kaikkea voima- ja kardioharjoittelusta ryhmäliikuntaan ja mindfulnessiin.

Kokoustilat, joissa on käytössä uusin teknologia. Pysäköintitilaa henkilökunnalle ja asiakkaille. Latausasemat. Polkupyöräparkki ja suihkutilat työmatkapyöräilijöille.





MOVE TOIVOTTAU Tervetulleeksi Hyvään  
Työpäivään!

**move**

MOVE ON JO MONEN

LAATUBRÄNDIN

KOTI



# 250 - 2000 m<sup>2</sup> TOIMITILOJA YHDESSÄ TASOSSA

Vuokrattavat tilat vaihtelevat 250 ja 2 000 neliömetrin välillä. Tilat ovat äärimmäisen muuntojoustavia ja niiden pohjaratkaisut voidaan räätälöidä vuokralaisten toiveita vastaaviksi.

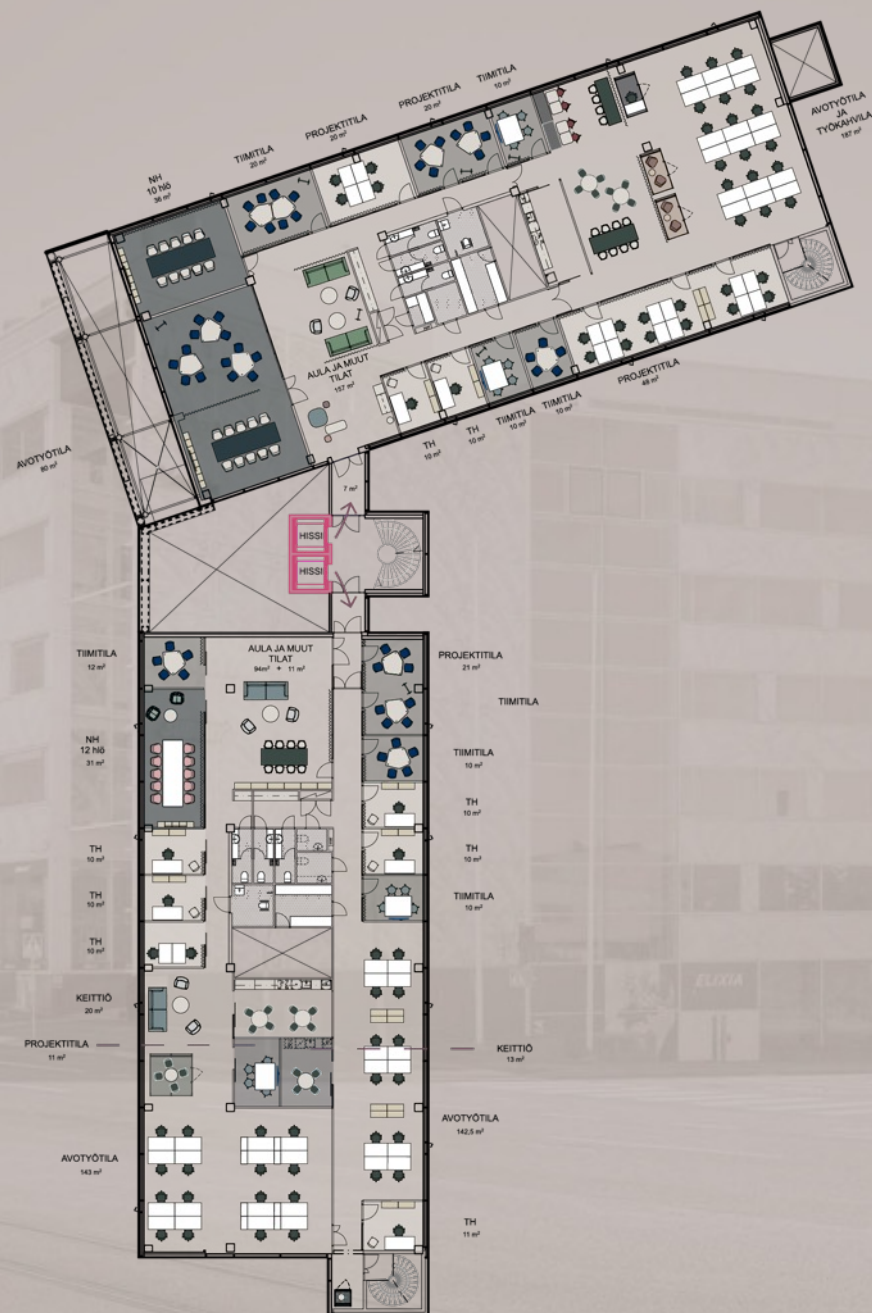
Yhdessä pyrimme löytämään asiakkaalle sopivat ratkaisut ja siksi vuokraajilla onkin mahdollisuus saada ammattilaisten suunnittelemat pohja- ja sisustussuunnitteluratkaisut käyttöönsä veloituksetta.

Moven toimistotilojen uudistustöille on laadittu oma Design Guide, jonka mukaiset työt toteutuvat vuokranantajan kustantamana.

## Lisätietoja antaa:

Outi Kymäläinen, Asset Manager  
outi.kymalainen@trevia.fi

1267 m<sup>2</sup> 2. kerros

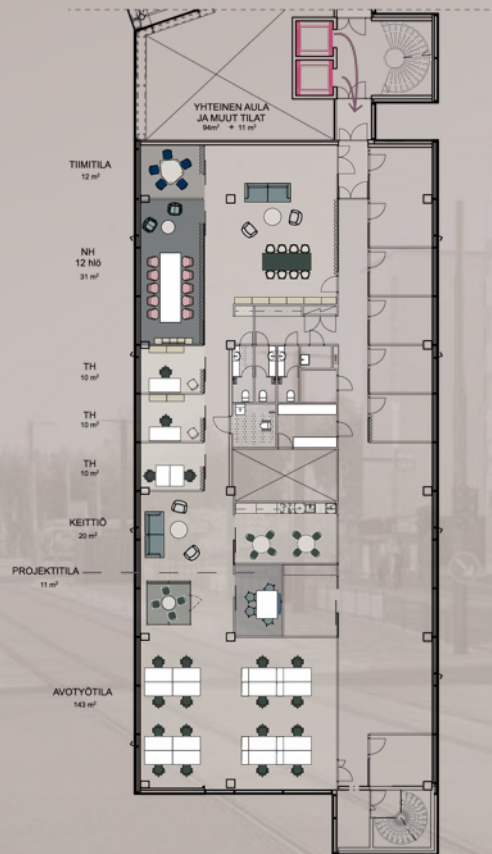


# 250 - 2000 m<sup>2</sup> TOIMITILOJA YHDESSÄ TASOSSA

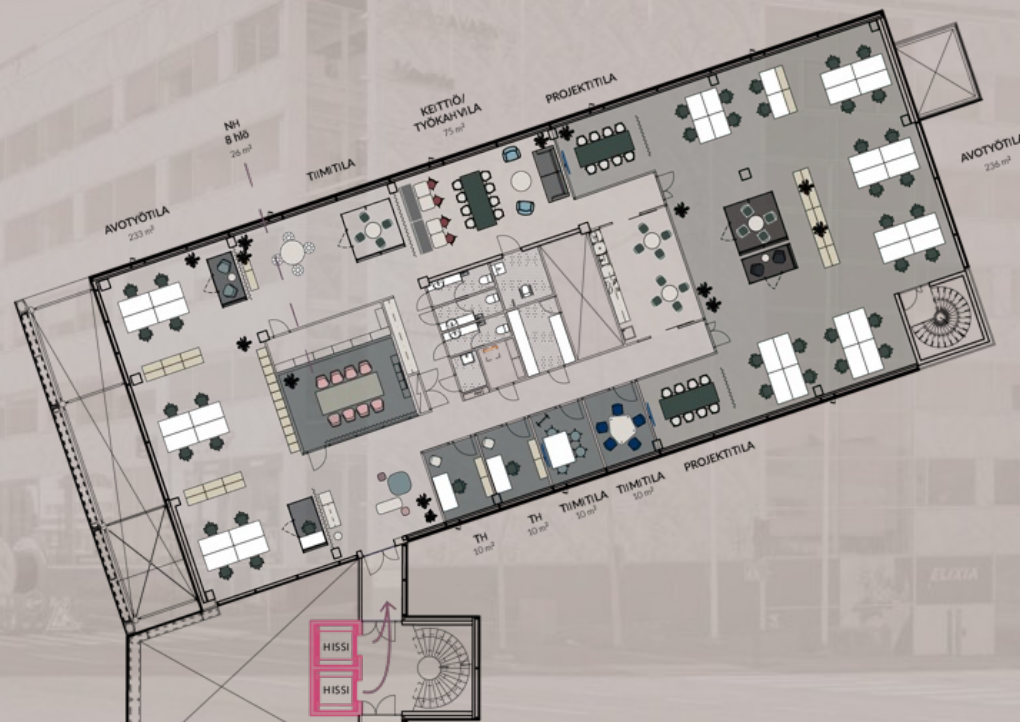
Katso kaikki vapaat tilat:

[www.movepitajanmaki.fi](http://www.movepitajanmaki.fi)

352 m<sup>2</sup> 2. kerros



658 m<sup>2</sup> 5. kerros





**MOVEN TILASUUNNITTELIJAT OVAT  
KÄYTETTÄVISSÄ - VUOKRATUT TILAT  
UUDISTETAAN LAADUKKAASTI**

# MOVE LYHYESTI

## PALVELUT:

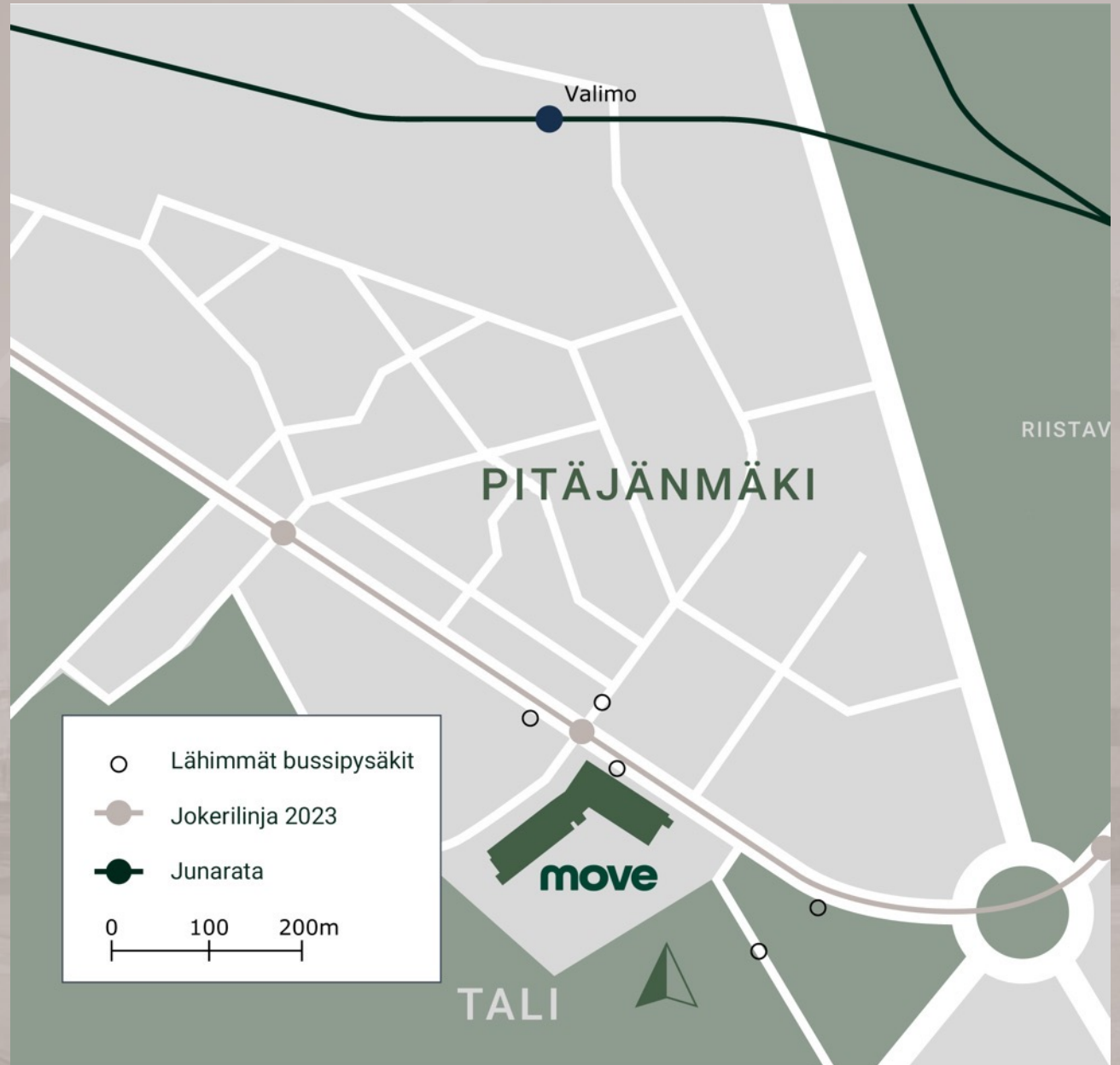
Ammattimaiset aulapalvelut  
Catering  
Ravintolat  
24/7 olohuone café-pisteinen  
Kuntosali  
Ryhmäliikuntatunnit  
Kokoustilat  
Ylläpitopalvelut  
Pyöräparkki ja suihkutilat  
Sisäpihan terassi tulossa

## PYSÄKÖINTI:

Sisä- ja ulkopysäköintialueet  
Asiakaspysäköinti pihalla  
Sähköautojen lataus

## JULKINEN LIIKENNE:

Bussipysäkki 1 minuutti  
Pikaratikka 15 pysäkki 1 minuutti  
Juna-asema 9 minuuttia jalkaisin  
Lentokenttä 24 minuuttia autolla  
Kaupungin keskusta 21 minuuttia



**move**

**LISÄÄ TIETOA:**

Outi Kymäläinen

Trevian Asset Management

p. 0400 311 149

[outi.kymalainen@trevian.fi](mailto:outi.kymalainen@trevian.fi)

**TREVIAN**

